



Handbroms justering i en Mustang

Att ha problem med handbromsen är mycket vanligt på våra Mustanger, många bilar kommer till SET efter att ha fått nedslag på besiktningen.

Problemen kan vara flera, utslitna / glaserade belägg, läckande ventiler, ihoprostade justeringar etc, men en mycket vanlig orsak är att, vid dålig bromsverkan, så har man dragit åt justeringen under bilen mer och mer tills det inte finns mer att ta och man har ändå inte lyckats få en bättre bromsverkan.

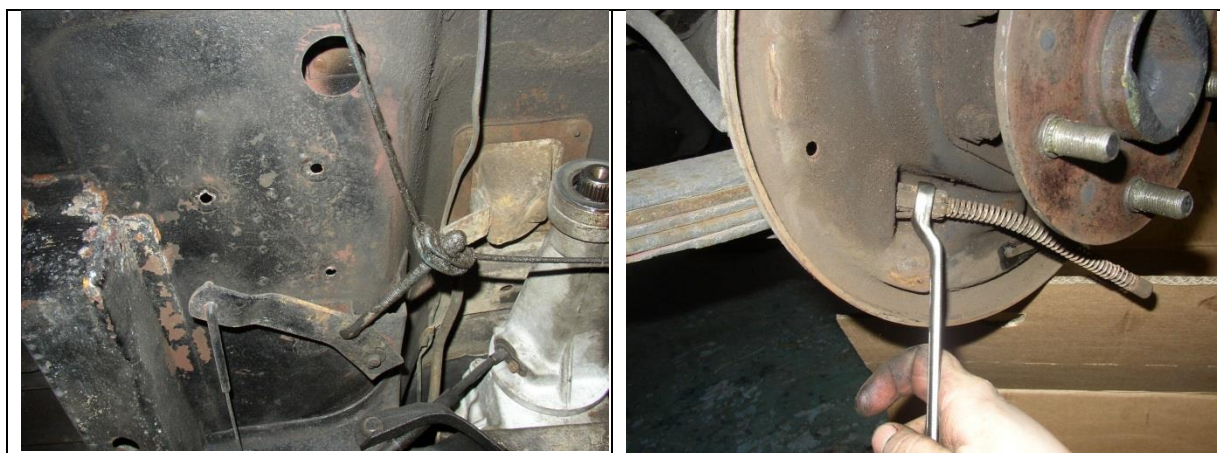
Kunskap är inte alltid lätt tillgängligt, och i detta fall måste man förstå hur handbroms-systemet är uppbyggt och fungerar tekniskt, det är inte bara en wire som påverkar bromsbackarna, det är mer än så.

Handbromskryckan påverkar, via 1 wire, en arm under bilen som påverkar de bakre bromsbackarna med 2 wirar via en UTVÄXLING.

Utväxling är nyckelordet här, kraften till bromsbackarna MÅSTE fungera med en utväxling av kraften från handbromskryckan, annars fungerar inte systemet.

Vad som händer vid felaktig (för mycket) justering är att, utväxlingen minskas, handbromsen blir hårdare och hårdare att dra och bromsverkan minskas dramatiskt.

Alltså – rätt justering är livsviktig för handbromsfunktionen – och mycket enkel att göra, se nedan



Justering

Kolla bakre bromsarna, wirar och utväxlingsarmen så att allt löper fritt, beläggen är OK, inga läckage etc. innan du börjar justeringen.

Lossa justeringen under bilen maximalt.

Dra åt handbromsen tre (3) hack.

Dra åt justeringen under bilen så mycket att du precis känner att bromsbackarna börjar ta / ligga på utan att bromsa hjulet.

Nu skall du kunna dra åt handbromsen ytterligare ca fyra till fem (4-5) hack innan hjulen låser.

Klart.

Bonusinformation:

Behöver du ta loss handbromswirarna från bromsskölden – använd en lämplig ringnyckel för att klämma ihop låsblecken på insidan så blir det lätt att dra ut wiren – se högra bilden